

SCHWEIZER BAUMUSTER-CENTRALE ZÜRICH

BROWN BAG - LUNCH

ewz, Smart Metering/Monitoring
«Visualisierung des Stromverbrauchs»
8.12.2011 / 12:15 - 13:30 Uhr



Zusammen mit der Hochschule Luzern, dem iHome Lab, hat das Elektrizitätswerk der Stadt Zürich (ewz) eine interaktive Box entwickelt. Diese zeigt anschaulich die Energieflüsse in Gebäuden auf. In Echtzeit und an reale Verbraucher gekoppelt dient der Hauptsitz des ewz an der Tramstrasse 35 in Oerlikon als Modell. An innerbetrieblichen Energiefragen Interessierte können die Daten visualisieren und analysieren.

Smart Meter sind Stromzähler, die den zeitnahen Stromverbrauch anzeigen und ein Verbrauchsprofil erfassen. Sie ermöglichen auch die elektronische Fernauslesung. Anhand einer Anzeige wird der aktuelle Stromverbrauch visualisiert und beobachtet - dank Smart Metering entsteht die Möglichkeit, den Energieverbrauch und damit die Energiekosten zu senken.

In der Schweizer Baumuster-Centrale ist zu erfahren, wie Smart Monitoring bei der Objektbewirtschaftung unterstützen kann.

Referent:

Hans-Peter Broger, ewz

Fachgespräch mit Brownbag-Lunch. Die Teilnahme ist kostenlos.

Anmeldung bitte bis 6. Dezember an thema@baumuster.ch



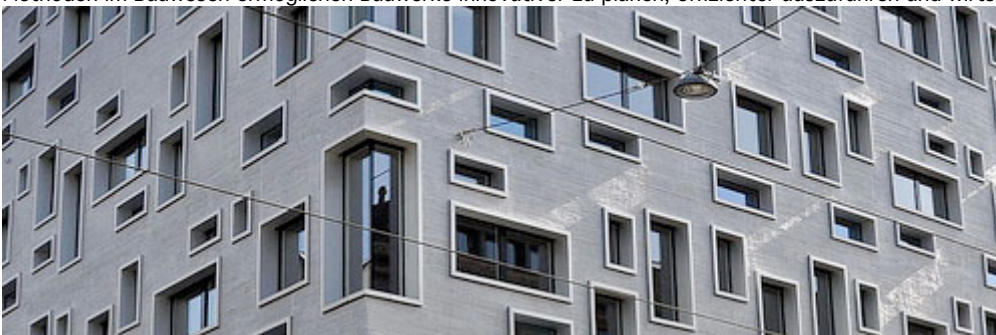
PERSPEKTIVEN FÜR 2012

buildingSMART.ch mit BIM
Ein aktuelles update zum Jahresende
15.12.11 / 17:30 - 20:00 Uhr



Unter dem Schlagwort BIM (Building Information Modelling) werden derzeit Prozess- und Technologieinnovationen im Bauwesen angesprochen, die von ihren Potenzialen und Herausforderungen für die Architektur und ihrem professionellen Umfeld die Grenzen zwischen Evolution und Revolution überschreiten lassen.

Ähnlich der Entwicklung bei den SmartPhones, entstehen auch im «Digitalen Bauen» neue Dimensionen und Beziehungen durch eine radikal neue Kommunikation und Verarbeitung von Informationen. Mit Modellieren anstelle von Zeichnen, Serious Play beim Design mit Leistungssimulationen und Integriertes Entwerfen, Planen, Bauen und Nutzen, werden neue Vorgehensweisen umschrieben. Digitale Methoden im Bauwesen ermöglichen Bauwerke innovativer zu planen, effizienter auszuführen und wirtschaftlicher zu betreiben.



Projekt Südpark, Gundeliquartier Basel, Herzog & de Meuron Architekten / ERNE Systembau, 2011

Gleich drei Herausforderungen "H&dM, 300 Elemente, 30'000 Einzelteile" hält die oben abgebildete Fassadenkonstruktion, die als Prototyp in der Ausstellung zu «Be-Greifen» und «Ent-Decken» ist für die Profs von Erne/ETH und Slik Architekten bereit. Steffen Lemmerz und Patrick Sutter zeigen, wie man sie - unterstützt durch digitale Methoden - meistert. Mit Serious Play lässt sich treffend beschreiben, wie neu gestaltete Design- Engineering- und Fertigungsprozesse kreativ angewendet werden.

ERNE

Fritz Häubi und **Manfred Breit** von der [Fachhochschule Nordwestschweiz](#) führen ein Zwiegespräch über neue Planungs-, Beschaffungs- und Bauprozesse aus den Perspektiven des Managements und der Technologie und stellen dabei den neuen Weiterbildungskurs MAS/CAS Digitales Bauen vor. Er richtet sich an ambitionierte Führungs- und Fachkräfte aus der Planungs- Bau- und Immobilienbranche, die Veränderungsprozesse in ihren Organisationen aktiv gestalten und Innovationen zu Durchbruch verhelfen wollen.

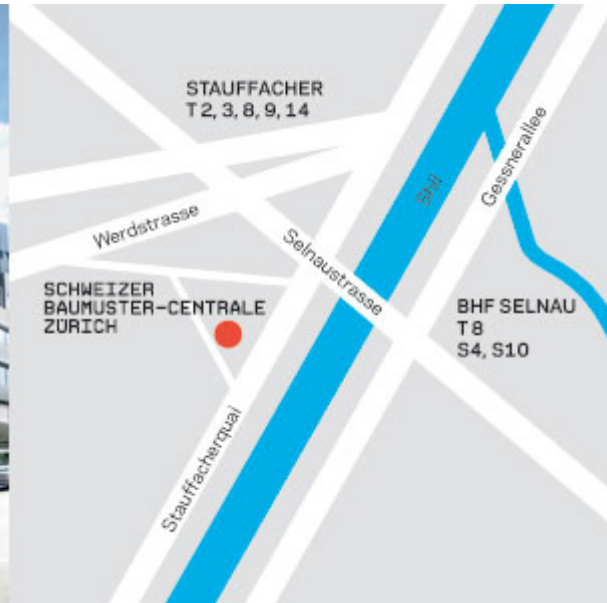
Wir laden ein zu Kurzvorträgen, Diskussionen und zum Apéro. Die Teilnahme ist kostenlos.

Anmeldung bitte bis 13.Dezember an thema@baumuster.ch



So finden Sie uns

WEBERHAUS liegt zwischen Stauffacherquai und Werd Hochhaus an der Weberstrasse. Nahe beim Stauffacherplatz, Haltestelle Werd, Haus Konstruktiv, SIA-Hochhaus und neuer Börse beim Bahnhof Selnau. Wir sind erreichbar mit den Bahnlinien S4 und S10 ab HB Zürich, Tramlinien 2, 3, 7, 8, 9,13 und 14. Nahe Bahnhof Wiedikon sind wir erreichbar mit der S2, S8, S21 und S24, Bus 76, Postbusse 215, 245 und 350. Nur Minuten vom [Parkhaus Stauffachertor](#).



Weberhaus, Weberstrasse 4, 8004 Zürich

Öffnungszeiten:
Mo. - Fr. von 9-17.30 Uhr
Donnerstags bis 20 Uhr



Wenn Sie unsere Informationen nicht mehr empfangen möchten, können Sie sich [hier](#) austragen.