

SCHWEIZER BAUMUSTER-CENTRALE ZÜRICH

MUSTERBRIEF 12 | 11

Sehr geehrte Damen und Herren, liebe Freunde der SBC.2

NEU IN DER SAMMLUNG

Hunter Douglas Fensterbehänge, Deckensysteme, Sonnenschutzsysteme und Fassaden bieten den höchsten Standard für gewerbliche, industrielle und institutionelle Anwendungsbereiche. Wir freuen uns, eine spannende Auswahl an innovativen und hochwertigen Produkten für die Gestaltenden zeigen zu dürfen. Die Kollektion soll weiter ergänzt werden um den Bedürfnissen unserer Besuchenden nach umfassenden Lösungen gerecht zu werden.

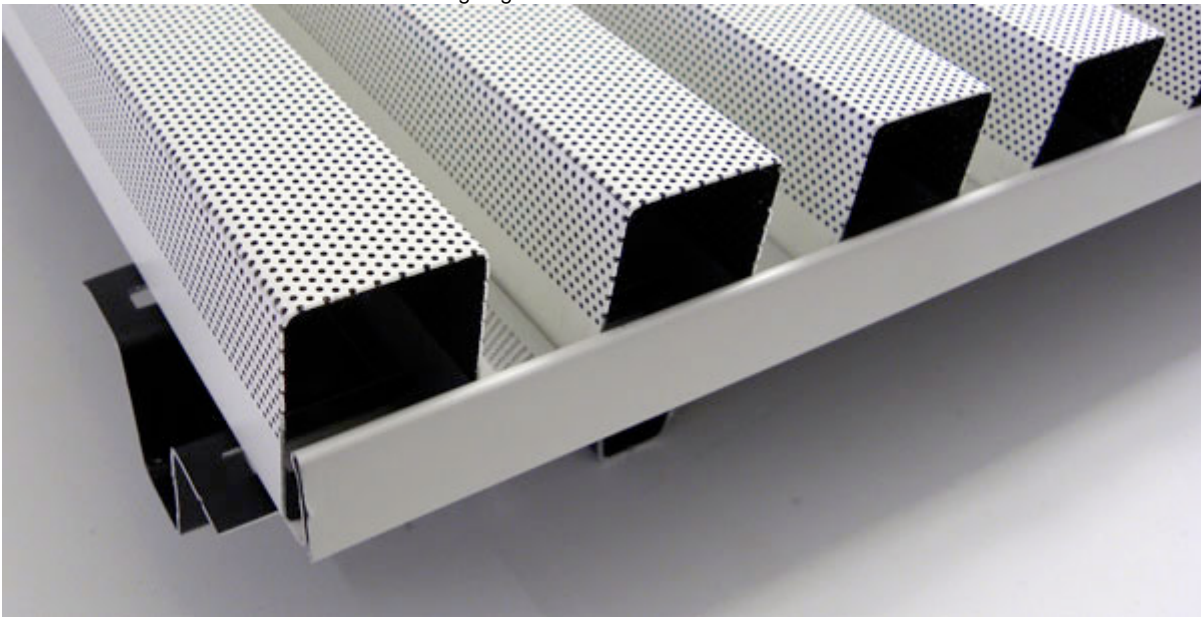


Bild: Philip Matesic, SBCZ

HunterDouglas

NÄCHSTE AUSSTELLUNG: EinRaum | EimMaterial - Elf Möbelstücke

Schon zum zweiten Mal hat die HSZ-T Hochschule für Technik Zürich unsere Material-Kompetenz als Ausgangspunkt für eine Semesterarbeit gewählt. Die ausserordentlich dynamischen Dozierenden im Studiengang Architektur sind auch dem interdisziplinären Unterricht verpflichtet, ganz im Sinne der aktuellen Materialdiskussion. Das Material als Baustoff und als Grundlage jeder Konstruktion wird auf seine inhärenten Eigenschaften, auf die Bedingungen analoger und digitaler Verarbeitungsprozesse und auf die Prinzipien der Fügbarkeit hin untersucht.

Dozierende im Fach Entwurf & Konstruktion haben das Projekt zusammen mit den Dozierenden in den Vertiefungsmodulen Gestalten, Architektur und struktureller Entwurf entwickelt. In Gruppen bearbeiten die Studierenden anhand von Skizzen, Plänen und Modellen ihren begehbaren EinRaum.



Bild: HSZ-T

Freitag 15. April 2011, 18.00 Uhr Vernissage mit Eröffnungsreferat «Rammed Earth» von Roger Boltshauser, Architekt Zürich. Bekannt geworden ist Roger Boltshauser mit dem Stampflehmhaus Rauch in Vorarlberg. Dieses ist richtiggehend aus dem Hang geschnitten und mit dem eigenen Aushub gebaut, veredelte Erde als Baumaterial, angewendet sowohl aussen als auch im Innenbereich.

[EinRaum | EinMaterial - Elf Möbelstücke Flyer](#)



WETTBEWERBSAUSSTELLUNG HOTTINGEN / 8 PROJEKTE

Wohnungsbau in Zürich-Hottingen, Steinwiesstrasse 59, Irisstrasse 10, 8032 Zürich.

Vernissage auf Einladung, 4. April 2011 13.00 Uhr

Würdigung der Projekte durch den Vorsitzenden des Preisgerichts, Herr Quintus Miller, Miller&Maranta dipl. Architekten ETH BSA SIA Basel.

Öffentliche Ausstellung der Projekte vom 4. bis 15. April 2011

BROWNBAG-LUNCH: «Energiedebatte - sowohl als auch» vom 24. März 2011



Bild: Philip Matesic, SBCZ

Rund 50 Gäste konnten sich ihre Meinung bilden über die komplexen Zusammenhänge in der Energiedebatte. Referent: Adrian Altenburger, Dipl. HLK-Ing. HTL, MAS Arch. ETH, Präsident SIA-Energiekommission, GL-Mitglied Amstein+Walthert

AKTUELLE AUSSTELLUNG

5. März bis 1. April - «[energetisch elegant](#)» **Ausstellung Energie-Coaching UGZ** Umwelt- und Gesundheitsschutz Stadt Zürich



Stadt Zürich



TERMINE

Mai

- 3 - SIA FORM, Weiterbildung, Arbeitsrecht für Planer, [SIA Weiterbildung Link](#)
- 4 - SIA FORM, Weiterbildung, SIA 142 und 143, Wettbewerbe und Studienaufträge, [SIA Weiterbildung Link](#)
- 7 - **SIA Delegiertenversammlung** (auf Einladung)
- 23 - Sonderausstellung GLAS (Information folgt)
- 24 - SIA FORM, Weiterbildung, Clevere Rhetorik, [SIA Weiterbildung Link](#)
- 26 - Stadt Zürich UGZ, Erfahrungsaustausch Energie-Coaching

Juni

- 7 - SIA FORM, Weiterbildung, Gründung von Planungsbüros, [SIA Weiterbildung Link](#)
- 8 - SIA FORM, Weiterbildung, Backstage, Neues zum Planervertrag, [SIA Weiterbildung Link](#)

So finden Sie uns

WEBERHAUS liegt zwischen Stauffacherquai und Werd Hochhaus an der Weberstrasse. Nahe beim Stauffacherplatz, Haltestelle Werd, Haus Konstruktiv, SIA-Hochhaus und neuer Börse beim Bahnhof Selnau. Wir sind erreichbar mit den Bahnlinien S4 und S10 ab HB Zürich, Tramlinien 2, 3, 7, 8, 9, 13 und 14. Nahe Bahnhof Wiedikon sind wir erreichbar mit der S2, S8, S21 und S24, 2 Parkplätze hinter dem Haus und nur Minuten vom [Parkhaus Stauffachertor](#).

Unsere Öffnungszeiten sind

Mo. Di. Mi. und Fr. von 9-17.30 Uhr, Donnerstags von 9-20 Uhr.

Wir freuen uns auf Ihren Besuch und grüssen Sie freundlich.



Werner K. Rügger, dipl. Arch. SIA AIA SWB
TEAM SBCZ, Geschäftsleiter
werner.ruegger@baumuster.ch