

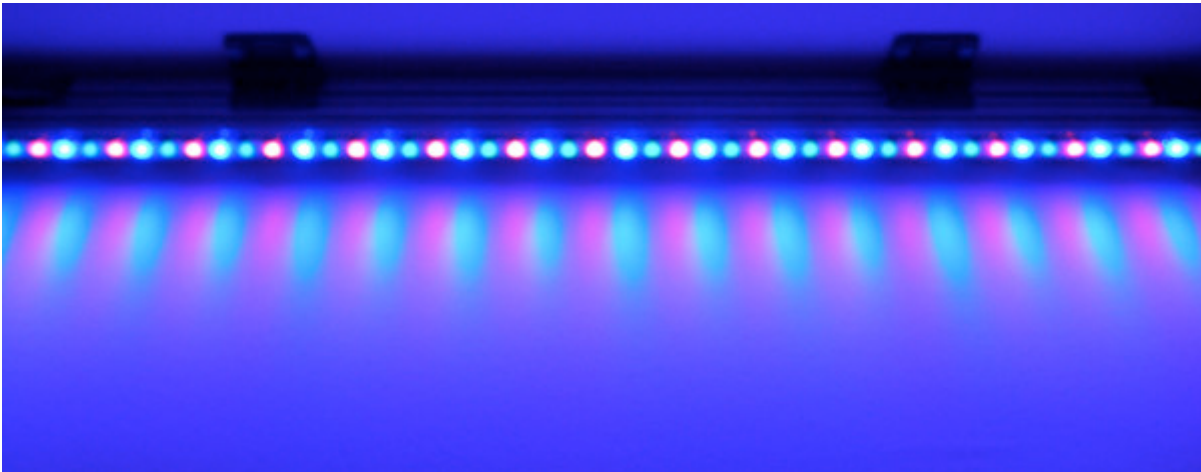
SCHWEIZER BAUMUSTER-CENTRALE ZÜRICH

RUNDBRIEF W48110

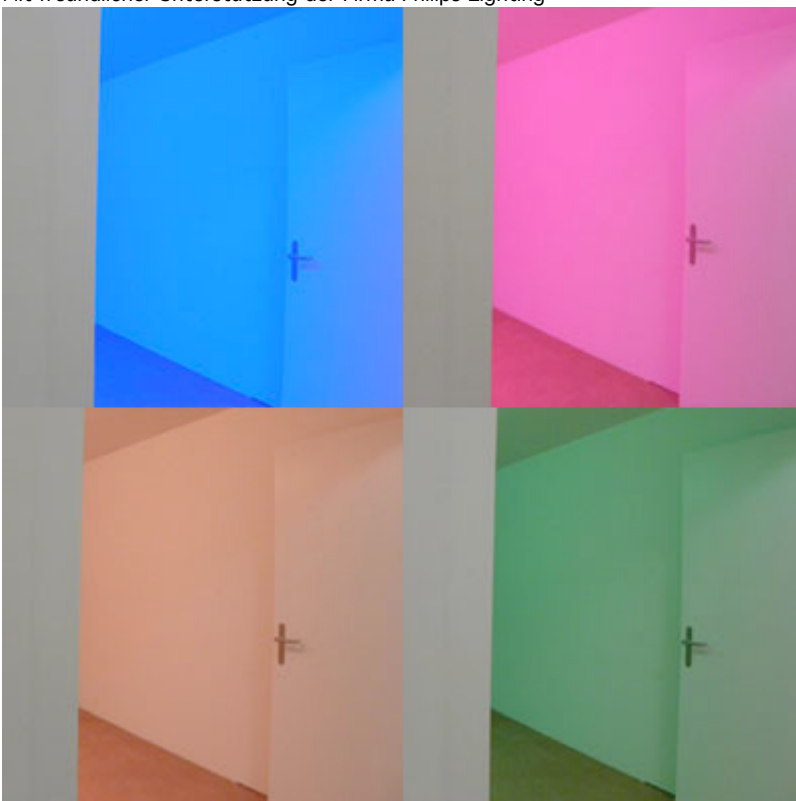
Sehr geehrte Damen und Herren, liebe Freunde der SBCZ / SBC.2

Viel wird in diesen Tagen über Licht geschrieben. Licht als Zeitgeber, künstliches Licht, dynamisches Licht mittels LED. Die Möglichkeiten welche durch den Einsatz von LED erschlossen werden sind unendlich. Dies weckt auch Bedürfnisse nach Inszenierungen in einem nie dagewesenen Masse.

[LED von Philips Lighting](#) als Gestaltungsmittel. Mit Colour Chaser Designer (läuft leider nur auf PC!) lassen sich tausende von Farben, Lichtverläufe und Stimmungen programmieren. Jeder Lichtpunkt (chip) kann einzeln angesteuert werden. Leuchtdioden sind sehr langlebig wenn die vom Leuchtmittel emmitierte Wärme im rückwärtigen Bereich der Installation möglichst direkt abgeführt wird.



Mit freundlicher Unterstützung der Firma Philips Lighting



Bilder: Philip Matesic, SBCZ

Installation in der Schweizer Baumuster-Centrale Zürich, Brandabschnitte am Eingang zum Geschoss. Diese Firmen haben das Projekt

finanziell unterstützt:



SCHNEIDER Spiegelschrank GraceLine mit Ganzglastüren für den Flächenbündigen Einbau. Durch Umschalten von Fluoreszenz auf LED werden dynamische Farbeffekte möglich.

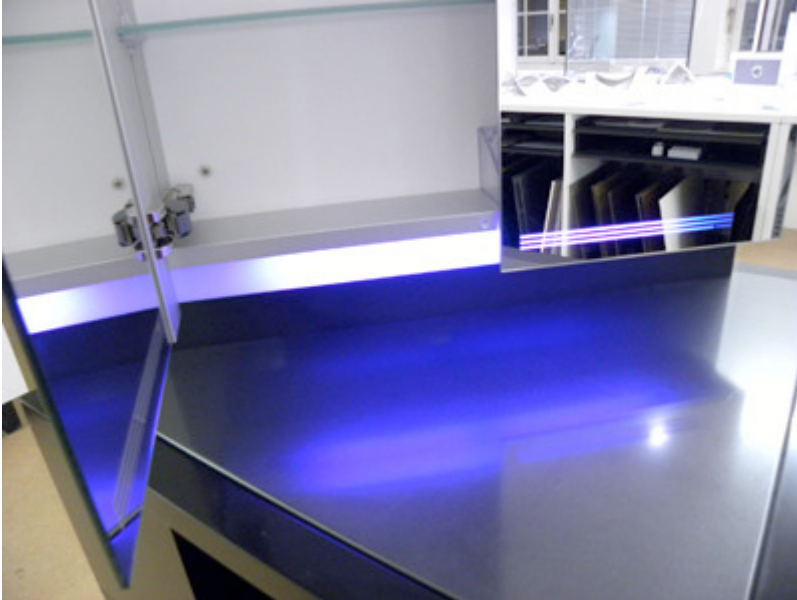


Bild: Philip Matesic, SBCZ



ACO ShowerDrain bringt LED-Lichtspiele in die Dusche. Die niedrigen Edelstahl Rinnen sind auch gebogen erhältlich (minimaler Aussenradius 55 cm). Die losen LED Einsätze sind in vier Farben erhältlich und ermöglichen auch Anwendungen wie beleuchtete Bodenleitelemente oder Kabeltrassen. Abdeckungen in Edelstahl, Glas und Stein.

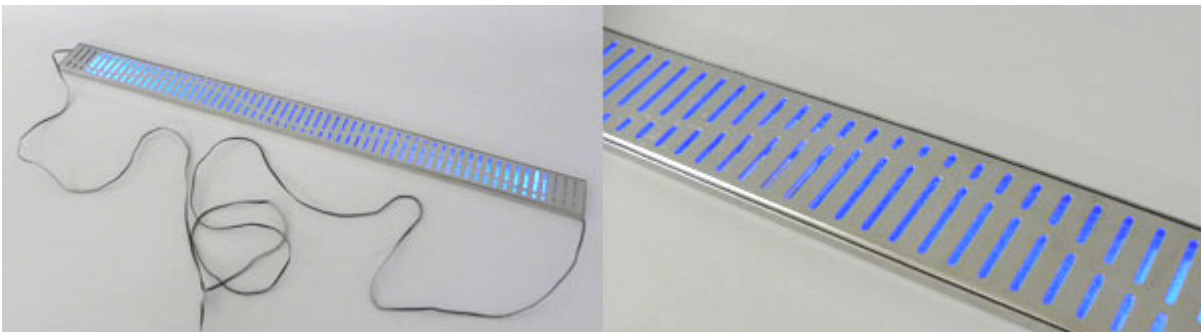


Bild: Philip Matesic, SBCZ



BUCHEMPFEHLUNG

Kunststoffe in Architektur und Konstruktion

Gebundene Ausgabe: 168 Seiten

Verlag: Birkhäuser Architektur, ca. 168 Seiten mit 280 Abb.

ISBN-13: 978-3034603218

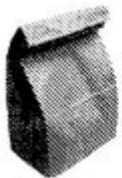
Preis: 73.00



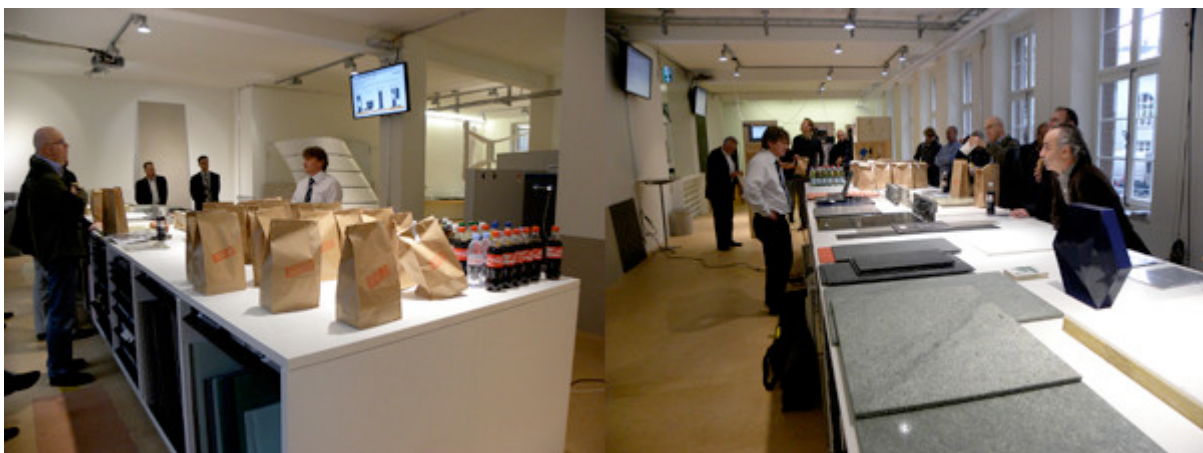
Kunststoffe sind hochleistungsfähige Werkstoffe, die seit geraumer Zeit Anwendung in der Architektur finden. Sie faszinieren durch vielfältige technische Eigenschaften. Neben diesen macht ein breites Spektrum an Formgebungs- und Bearbeitungsmethoden das Material interessant für komplexe Geometrien in Verbindung mit digitalen Planungsprozessen. Nach den Pionierbauten der 1970er Jahre hat in jüngster Zeit eine Reihe von aufsehenerregenden Bauwerken erneut den Fokus auf das technische und ästhetische Potential von Kunststoffen gelenkt.

orell.
füssli
mein Buch

Besuchen Sie uns auf:



"KONKRET" Brownbag-Lunch Impressionen vom Anlass am 18. November 2010



Bilder: Philip Matesic, SBCZ

Design trifft auf Funktionalität, die Ablaufgarnitur im Vorwandsystem ermöglicht bodenebene Duschen und löst das Schallproblem.

GEBERIT

So finden Sie uns

WEBERHAUS liegt zwischen Stauffacherquai und Werd Hochhaus an der Weberstrasse. Nahe beim Stauffacherplatz, Haus Konstruktiv, SIA-Hochhaus mit dem Lokal "trottoir" und neuer Börse beim Bahnhof Selnau. Wir sind erreichbar mit den Bahnlinien S4 und S10 ab HB Zürich, Tramlinien 2, 3, 7, 8, 9,13 und 14. Nahe Bahnhof Wiedikon sind wir erreichbar mit der S2, S8, S21 und S24, 3 Parkplätze hinter dem Haus und nur Minuten vom Parkhaus Stauffachertor.

Unsere Öffnungszeiten sind

Mo. Di. Mi. und Fr. von 9-17.30 Uhr, Donnerstags von 9-20 Uhr.

Wir freuen uns auf Ihren Besuch und grüssen Sie freundlich.



Werner K. Rügger, dipl. Arch. SIA AIA SWB
TEAM SBCZ, Geschäftsleiter
werner.ruegger@baumuster.ch

SBC·2

Die Material-Kompetenz