

SCHWEIZER BAUMUSTER-CENTRALE ZÜRICH

RUNDBRIEF W 49 | 09

Sehr geehrte Damen und Herren, liebe Freunde der SBC.2 / SBCZ

WIR WÜNSCHEN IHNEN FROHE FESTTAGE.

Die Schweizer Baumuster-Centrale bleibt vom **24. Dezember 2009 bis und mit dem 3. Januar 2010 geschlossen**. Gerne sind wir im neuen Jahr wieder für Sie da und danken Ihnen für das Interesse.



Weihnachtsbeleuchtung Bahnhofstrasse,
Zürich, 2003-2009

The World's Largest Time Piece

Während der Adventzeit durchzieht ein Band von stabförmigen Leuchten mittig die 1 km lange Zürcher Bahnhofstrasse.

Die Lichtstimmung verändert sich kontinuierlich mit dem Näherrücken der Festtage und der Aktivität auf der Strasse. Zur Bespielung werden die LED Leuchtstäbe aus gewickelten Glasfasern mittels massgeschneiderter Software jedes Jahr von neuem angesteuert.

Sieger im Wettbewerb: Gramazio & Kohler Architekten

Auftraggeber: Vereinigung Zürcher Bahnhofstrasse

Mitarbeiter: Patrick Sibenaler, Damaris Baumann, Claudia Nasri

Beratung: Rolf Derrer

Ausgewählte Experten: Arup London (Statik), Arup Lighting (Lichtplanung), IMS (Lichtplanung), Encon (Konstruktion), Marc Schwarz (Kinematografie)

www.gramaziokohler.com

Der Stab Nr. 173, Länge 7 m, Gewicht 23 kg, ist über die Festtage an der Talstrasse 9 zu sehen.

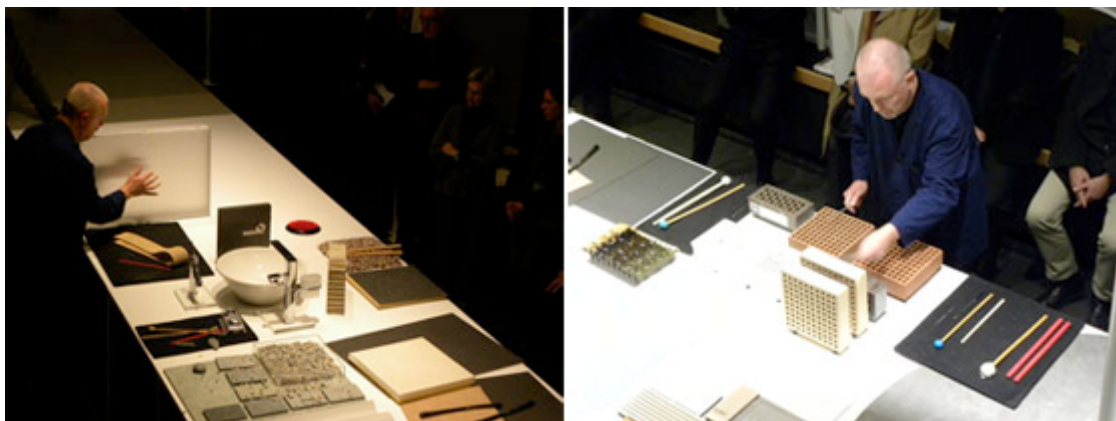


Leihgabe EWZ Elektrizitätswerke der Stadt Zürich

Christoph Steinmann

DER TRÄGERVEREIN freunde-baumuster.ch<http://sbc2.baumuster.ch>**BSA** Bund Schweizer Architekten**FAS** Fédération des Architectes Suisses**FAS** Federazione Architetti Svizzeri**sia****BSA und SIA Einladung vom 23. November 2009**<http://www.sia.ch>

Die Präsidenten des Schweizerischen Ingenieur- und Architektenvereins, Daniel Kündig, sowie des Bundes Schweizer Architekten, Paul Knill, haben mit ihren Ansprachen vor über 130 anwesenden Gästen das Fundament für den Trägerverein «freunde-baumuster.ch» gelegt. Peter Ess, ehemaliger Direktor Hochbauamt der Stadt Zürich und überzeugter Freund der SBCZ, wird diesen präsidieren. Mitglieder im Vorstand sind Frau Marie-Claude Bétrix, Bétrix & Consolascio Architekten, und die Herren Walter Maffioletti, Rechtsanwalt beim SIA, und Thomas Müller, Leiter SIA PR/Kommunikation.



Im Sinne der neuen Kreativ-Werkstatt SBC.2 hat im Anschluss der Klangkünstler Fritz Hauser aus Basel auf seine eigene und für einmal ganz andere Art über Architektur, Material und Klang referiert. Inspiriert durch unsere Sammlung, faszinierte er mit seiner Klangimprovisation auf ordinären Baustoffen und Erzeugnissen. Im Encore kam dann der grosse ROTOR, Leihgabe der ETH Zürich noch zum Einsatz. <http://www.fritzhauser.ch>

NEU IN DER SAMMLUNG

Erste Ideen für die Flächensteuerung im Untergeschoss wurden umgesetzt. Die Räume sollen mittelfristig ausgeräumt, übersichtlich, hell und für Kreative wieder attraktiv erscheinen.



VELUX zeigt hier LICHTFACETTEN, das «Monte Rosa – Fenster» als Abfolge einzelner Schichten, welche die Komplexität der Konstruktion veranschaulichen. Eingebaut in die neue SAC Hütte ob Zermatt auf 2'883 m.ü.M., muss es bei extremen Bedingungen und kurzfristigen Wetterveränderungen immer für gleichbleibende Behaglichkeit im Innern sorgen. Zusammen mit der ETH wurde dieses Projekt als 90% Energieautarke Hochgebirgsstation realisiert. www.neuemonterosahuette.ch

SCHAUFENSTER



Unter der Rubrik **SCHAUFENSTER** bleibt die Sonderausstellung **AKUSTIK** noch bis 19. Januar 2010.

Koordination Fabian Valverde. ([PDF in der Beilage](#))

Keller
Mit System am Bau

pavatex

KNAUF

LECO | AKUSTIK
SCHALLSCHUTZ

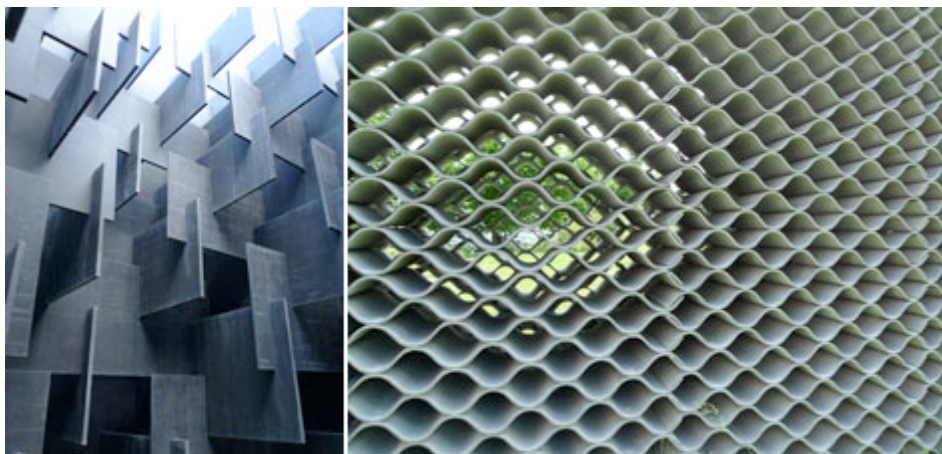
TOP)A)K)U)S)T)I)K) ▣

VORANZEIGE

Lucerne University of
Applied Sciences and Arts

**HOCHSCHULE
LUZERN**

Eternit®



Ab 19. Januar 2010 läuft die Sonderausstellung über VERBUNDWERKSTOFFE. Dabei zeigt die Hochschule Luzern - Technik & Architektur Bachelor-Studenten-arbeiten zum Werkstoff Eternit. Koordination Fabian Valverde. [\(PDF in der Beilage\)](#)

Eröffnungsveranstaltung am 19. Januar 2010, 18.00 Uhr

Bitte anmelden unter: info@baumuster.ch

- **Begrüssung zum Thema Verbundwerkstoffe**

Raphael Schmid, dipl. arch. ETH / SIA, hauptamtlicher Dozent im Bereich Bachelor, Hochschule Luzern – Technik & Architektur

- **Zusammenarbeit der Firma Eternit mit Hochschulen**

Stefan Cadosch, dipl. arch. ETH / SIA, Eternit (Schweiz) AG

- **Erläuterungen zur Aufgabenstellung und zu den Studentendarbeiten im Rahmen des Moduls «Grundlagen der Architektur»**

Raphael Schmid, dipl. arch. ETH / SIA, hauptamtlicher Dozent im Bereich Bachelor, Hochschule Luzern – Technik & Architektur

- **Vom studentischen Experiment zum industriellen Produkt –**

- **Ausblick anhand eines Forschungsprojekts der Hochschule Luzern**

Dieter Geissbühler, dipl. arch. ETH / SIA, hauptamtlicher Dozent im Bereich Master, Hochschule Luzern – Technik & Architektur

MEDIENPARTNER

DOCUMEDIA schweiz
svizzera
suisse

Versand der elektronischen Rundschreiben an 22'000 Adressen, Informationen und redaktionelle Beiträge im Baublatt, VISO, Bauherrenmagazin.

SPONSOREN

HGC
COMMERCIALE

HEV Schweiz

c' r' b'

**Zürcher
Kantonalbank**

Die Schweizer Baumuster-Centrale mitten in der Stadt Zürich, nur Schritte von der Bahnhofstrasse, Parade- und Bürkliplatz, erreichbar mit Bahn, Schiff und

den Tramlinien 2, 5, 6, 7, 8, 9, 11, 13 und den Buslinien 161 und 165, oder in zwei Minuten Fussdistanz zu den zwei Cityparkhäusern Bleicherweg und Park Hyatt mit über 300 Parkplätzen.

Unsere Öffnungszeiten sind neu Mo. - Fr. von 9-17.30 Uhr und Samstags von 10-17 Uhr.

Wir freuen uns auf Ihren Besuch und grüssen Sie freundlich.



Werner K. Rügger, dipl. Arch. SIA AIA SWB, im Dezember 2009

werner.ruegger@baumuster.ch



[anmelden](#) | [abmelden](#) | [Kontakt](#)